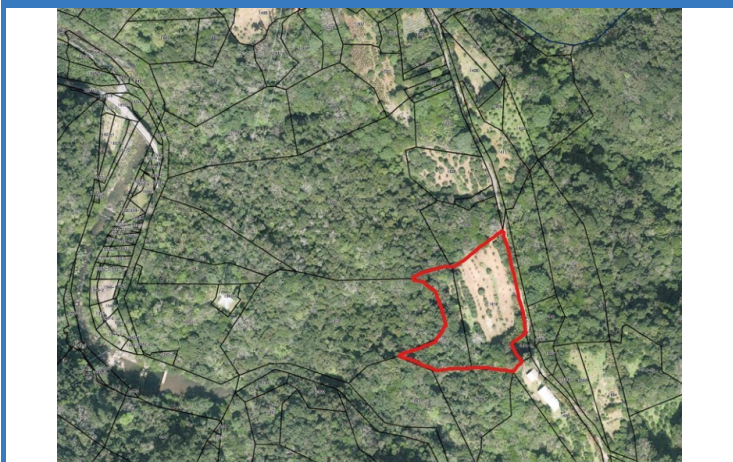


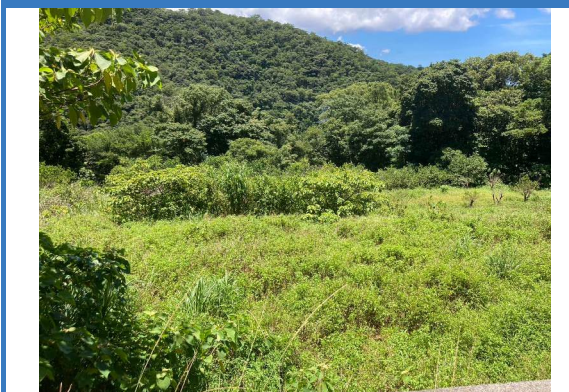
大宜味村田嘉里1675.1676

物件間取

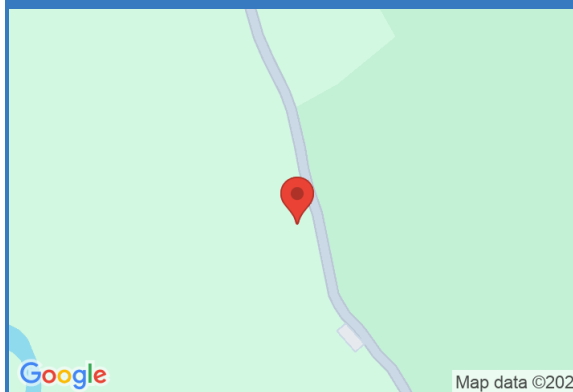


みかん畑などにいかがですか？2筆まとめた売却となります。森林区域・農振区域内のため手続きが必要です。お気軽にお問い合わせください！

物件外観



現地案内



※掲載されている物件データが現況と異なる場合は現況を優先します。

種別	土地
坪単価	
価格	700万円

所在地	大宜味村田嘉里1675
学区	大宜味 小学校 / 大宜味 中学校
土地面積	約 5074.00 m ² (1534.90坪)
接道状況	
土地権利	所有権
引渡時期	応相談

その他一時金	
--------	--



沖縄県知事(8)第2726号

株式会社日宅

〒902-0067 沖縄県那覇市おもろまち4-20-31

TEL : 098-894-4110

FAX : 098-988-9227

E-Mail : info@nittaku-hs.co.jp

取引態様：一般

契約形態：一般

情報公開日：2026年06月23日