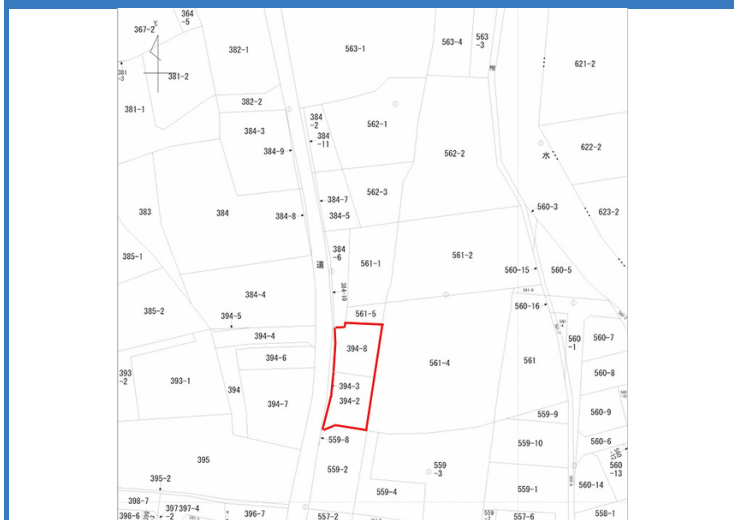


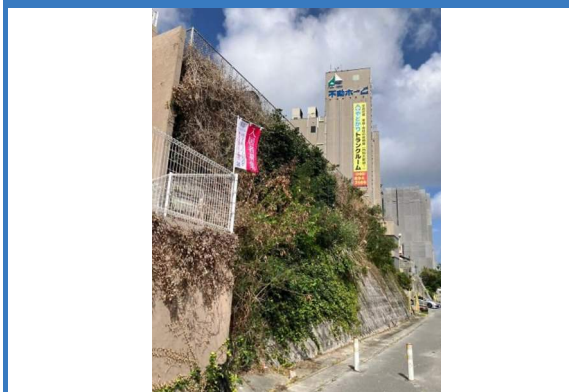
浦添市牧港二丁目394番8・394番2 売土地

物件間取



建築するまでの間、現在維持で月極駐車場として収益を得ても◎！高層ビルやアパート建築目的の方におすすめです！

物件外観



現地案内



※掲載されている物件データが現況と異なる場合は現況を優先します。

種別	土地
坪単価	
価格	4,300万円

所在地	浦添市牧港2-33-10
学区	/
土地面積	約 266.00 m ² (80.50坪)
接道状況	一方
土地権利	所有権
引渡時期	応相談

その他一時金	
--------	--



沖縄県知事(8)第2726号

株式会社日宅

〒902-0067 沖縄県那覇市おもろまち4-20-31

TEL : 098-894-4110

FAX : 098-988-9227

E-Mail : info@nittaku-hs.co.jp

取引態様：一般

契約形態：一般

情報公開日：2026年02月09日