

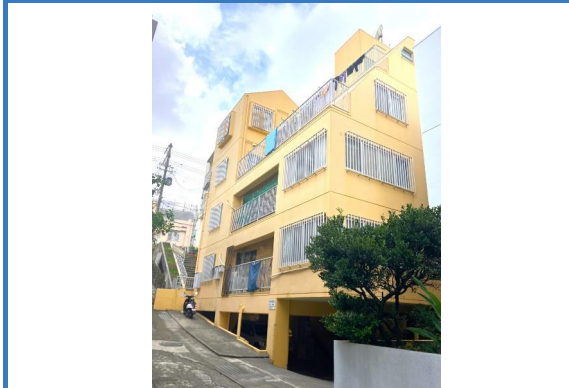
メゾンリトル松尾

物件間取



【値下げしました！！】現在満室！想定利回り約7%！！
高利回りですよ♪主要道路の国道58号線、パイプラインへの
アクセス良好で銀行やホームセンターも近隣にあるので
ファミリーにおすすめです。

物件外観



現地案内



※掲載されている物件データが現況と異なる場合は
現況を優先します。

種別	その他(収益物件・倉庫・工場)
間取	
価格	6,750万円

所在地	浦添市城間 3-1 0-3	
学区	浦城 小学校 徒歩 8 分 / 仲西 中学校 徒歩 8 分	
建物	専有面積	約 428.96 m ² (129.80坪)
	土地面積	約 392.89 m ² (118.80坪)
	築年月	1990年3月(築35年)
	所在階/階建	4 階建
	建物構造	鉄筋(RC造)
	建蔽率 / 容積率	60 % / 200 %
駐車場	有	
接道状況	南側2項道路へ接道	
収益目安	472.8万円	
利回り	7%	
用途地域	第一種住居	
都市計画	市街化区域	
交通	浦添前田駅 から徒歩 34 分 城間二丁目 バス停 から徒歩 2 分	

備考	<ul style="list-style-type: none"> ・満室時年間収入：約4,728,000円 ・表面利回り：約7% ・戸数：7戸 ・駐車場：6台分 ・R7年度固定資産税：344,779円 土地2筆まとめた売却となります。
	☆ジョイジョイ保育園まで約350m（徒歩6分） ★浦城小学校まで約600m（徒歩10分） ☆仲西中学校まで約650m（徒歩10分） ★浦添商業高等学校まで約1.2km（徒歩18分） ☆ファミリーマート城間二丁目店まで約110m（徒歩2分） ★浦添りょうぼうまで約650m（徒歩10分） ☆あさがお公園まで約260m（徒歩5分） ★沖縄銀行我如古支店まで約400m（徒歩7分） ☆パークレー内科まで約1.3km（車で6分）

その他一時金	仲介手数料、司法書士報酬、印紙代、固定資産税日割り等が発生します。
設備	



沖縄県知事(8)第2726号

株式会社日宅

〒902-0067 沖縄県那覇市おもろまち4-20-31

TEL：098-894-4110

FAX：098-988-9227

E-Mail：info@nittaku-hs.co.jp

取引態様：一般

契約形態：一般

情報公開日：2026年02月09日