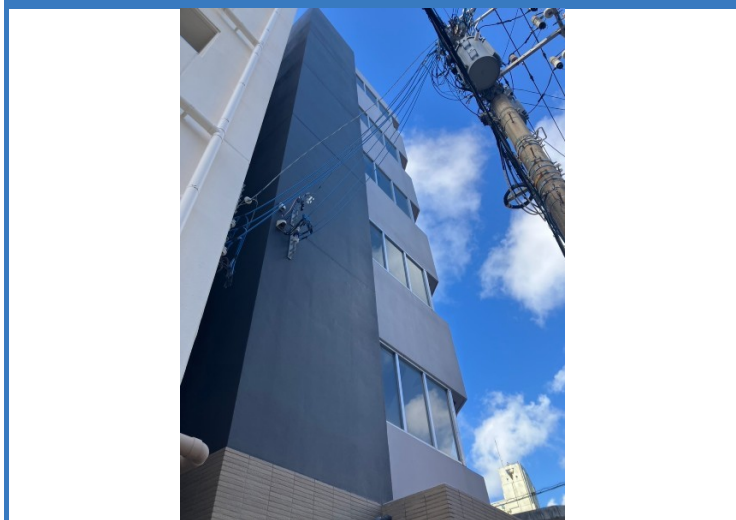


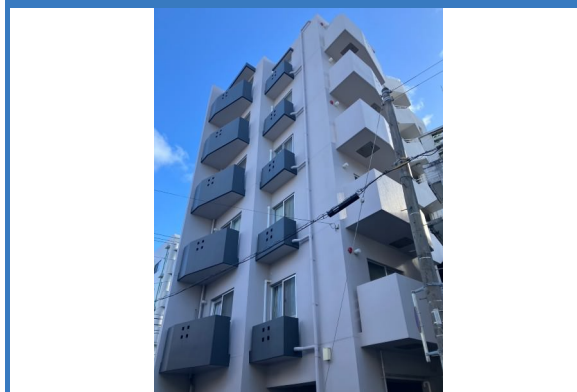
## 那覇市前島2丁目 収益

物件間取



築年数の浅い収益物件！美栄橋駅も徒歩約6分！58号線へのアクセスもしやすい立地です！退去後は自社の社宅としても！

物件外観



現地案内



※掲載されている物件データが現況と異なる場合は現況を優先します。

種別	その他(収益物件・倉庫・工場)
間取	
価格	1億5000万円

所在地	那覇市前島2-15-31	
学区	那覇 小学校 徒歩3分 / 那覇 中学校 徒歩12分	
建物	専有面積	約 282.73 m <sup>2</sup> ( 85.50坪 )
	土地面積	約 85.07 m <sup>2</sup> ( 25.70坪 )
	築年月	2018年11月(築7年)
	所在階/階建	6 階建
	建物構造	鉄筋(RC造)
建蔽率 / 容積率	80 % / 400 %	
駐車場	有	
接道状況	北側、東側11項1号道路に接道	
収益目安	783.6万円	
利回り	5.22%	
用途地域	商業	
都市計画	市街化区域	
交通	美栄橋駅 から徒歩 6分 中之橋 バス停 から徒歩 3分	
備考	※現状を優先とします。 ※売主の契約不適合免責。	

その他一時金	仲介手数料、司法書士報酬、印紙代、固定資産税日割り等が発生します。
設備	



沖縄県知事(8)第2726号

株式会社日宅

〒902-0067 沖縄県那覇市おもろまち4-20-31

TEL：098-894-4110

FAX：098-988-9227

E-Mail：info@nittaku-hs.co.jp

取引態様：仲介

契約形態：仲介

情報公開日：2026年06月23日