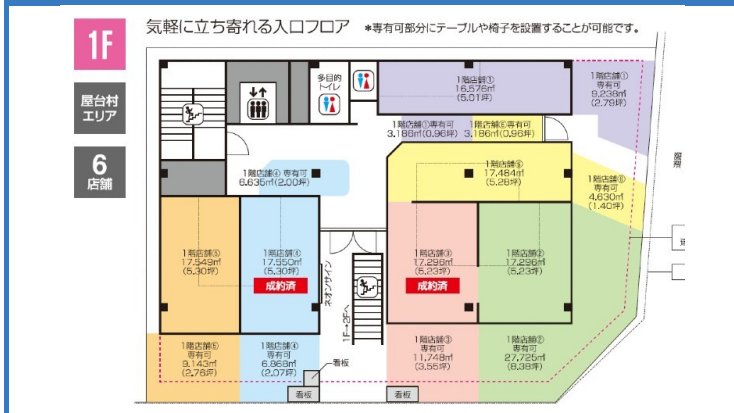
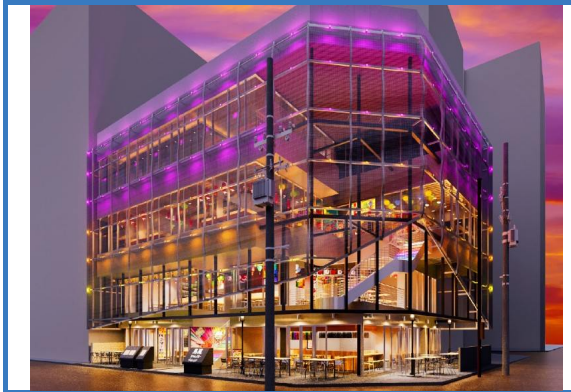


# 島風ちゃんぷるーヴィレッジ

## 物件間取



## 物件外観



種別	店舗・事務所
間取	
賃貸条件	38.5万円
	敷金 2.0 ヶ月 / 礼金 2.0 ヶ月

所在地	那覇市松山 1-7-1	
学区	若狭 小学校 / 那覇 中学校	
建物	敷地面積	
	築年月	2026年(築56年)
	所在階/階建	1 階 / 4 階建
接道状況		

【島風ちゃんぷるーヴィレッジ 1F-2】県庁前駅近くの店舗物件！那覇市松山に新たなナイトスポット、飲食店の空きテナントをお探しの方にオススメです。お問い合わせは日宅まで！

## 現地案内



\*掲載されている物件データが現況と異なる場合は現況を優先します。

その他一時金	内装管理費：462,000円
設備	
加入保険	有
保証人代行	可



沖縄県知事(8)第2726号

株式会社日宅

〒902-0067 沖縄県那覇市おもろまち 4-20-31

TEL : 098-894-4110

FAX : 098-988-9227

E-Mail : info@nittaku-hs.co.jp

取引態様：仲介

契約形態：仲介

情報公開日：2026年05月23日