

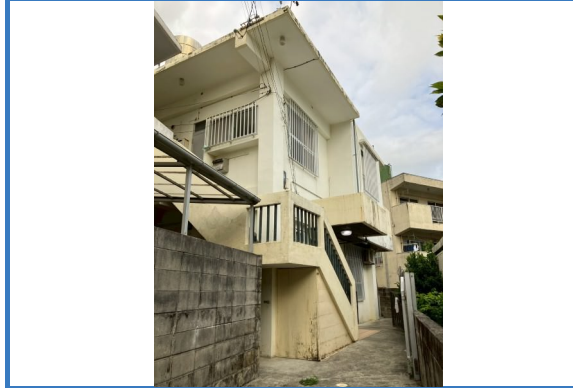
浦添市大平2丁目戸建

物件間取

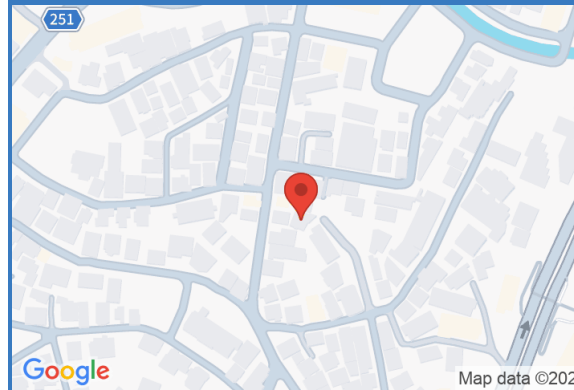


国道330号線とパイプラインまでアクセス良好な事業用物件です！周辺には大平りうぼうやかねひでパイプライン内間市場店が徒歩8分圏内にある立地です♪

物件外観



現地案内



※掲載されている物件データが現況と異なる場合は現況を優先します。

種別	その他(収益物件・倉庫・工場)
間取	
価格	4,100万円

所在地	浦添市大平2-8-7	
学区	宮城 小学校 徒歩9分 / 仲西 中学校 徒歩10分	
建物	専有面積	約 144.67 m ² (43.80坪)
	土地面積	約 189.83 m ² (57.40坪)
	築年月	1978年10月(築47年)
	所在階/階建	2 階建
	建物構造	鉄筋(RCB造)
	建蔽率 / 容積率	60 % / 150 %
駐車場	有 車種要確認。通路部分に縦列であれば可能	
接道状況	西側1項1号へ接道	
収益目安		
利回り		
用途地域	第一種中高層	
都市計画	市街化区域	
交通	宮城入口 バス停 から徒歩3分	

備考	過去の利用歴 1F：有料老人ホーム、2F：賃貸2室 (現在賃貸中1部屋) ※増築未登記部分あり ※現況有姿
----	---

その他一時金	仲介手数料、司法書士報酬、印紙代、固定資産税日割り等が発生します。
設備	



沖縄県知事(8)第2726号

株式会社日宅

〒902-0067 沖縄県那覇市おもろまち4-20-31

TEL：098-894-4110

FAX：098-988-9227

E-Mail：info@nittaku-hs.co.jp

取引態様：専任

契約形態：専任

情報公開日：2026年05月01日